



**COMUNE DI CAMPOGALLIANO**  
Provincia di Modena

**PIANO DI ZONIZZAZIONE ACUSTICA COMUNALE**

ai sensi:  
art. 2 del DPCM 1 marzo 1991, art. 6 della legge 26 ottobre 1995 n.447,  
art. 2 della LR 9 maggio 2001 n. 15

Il sindaco  
**Guerrini Paola**  
L'Assessore con delega all'ambiente  
**Messori Marcello**  
Responsabile del settore dei Servizi al Territorio  
**Arch. Daniela De Angelis**  
Servizio Ambiente  
**Ing. Simonini Sabrina**

Progettista  
**NORIMORE SRL**  
Dott. Michele Casadio  
Dott.ssa Maria Degli Angeli  
Ing. Walter Giagoni

**Legenda**

Classi PCCA - Stato di Fatto

- Classe I
- Classe II
- Classe III
- Classe IV
- Classe V
- Classe VI

Classi PCCA - Stato di Progetto

- Classe I di Progetto
- Classe II di Progetto
- Classe III di Progetto
- Classe IV di Progetto
- Classe V di Progetto
- Classe VI di Progetto

Siti dedicati a manifestazioni a carattere temporaneo  
(art.4 comma 1 lettera a) Legge 447/95)

Asse per spettacolo

Fasce di Pertinenza Ferrovie (D.P.R.459/1999)

Rota Ferroviaria Esistente; Fascia Infrastrutturale A

Rota Ferroviaria Esistente; Fascia Infrastrutturale B

Fasce di Pertinenza Strade (D.Lgs. 142/2004)

Strada di tipo A - Autostrada; Fascia Infrastrutturale A

Strada di tipo A - Autostrada; Fascia Infrastrutturale B

Strada di tipo C - Extraurbana secondaria; Fascia Infrastrutturale A

Strada di tipo C - Extraurbana secondaria; Fascia Infrastrutturale B

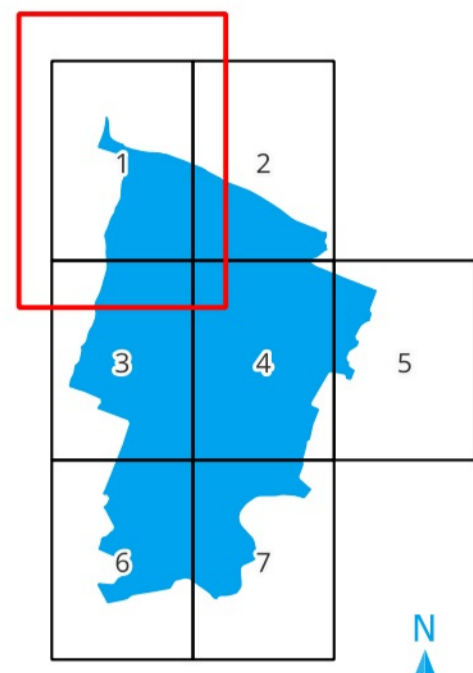
Strada D - Urbana di scorrimento; Fascia Infrastrutturale A

Strade di Progetto Strategia

Collegamenti potenziali studiati in previsione

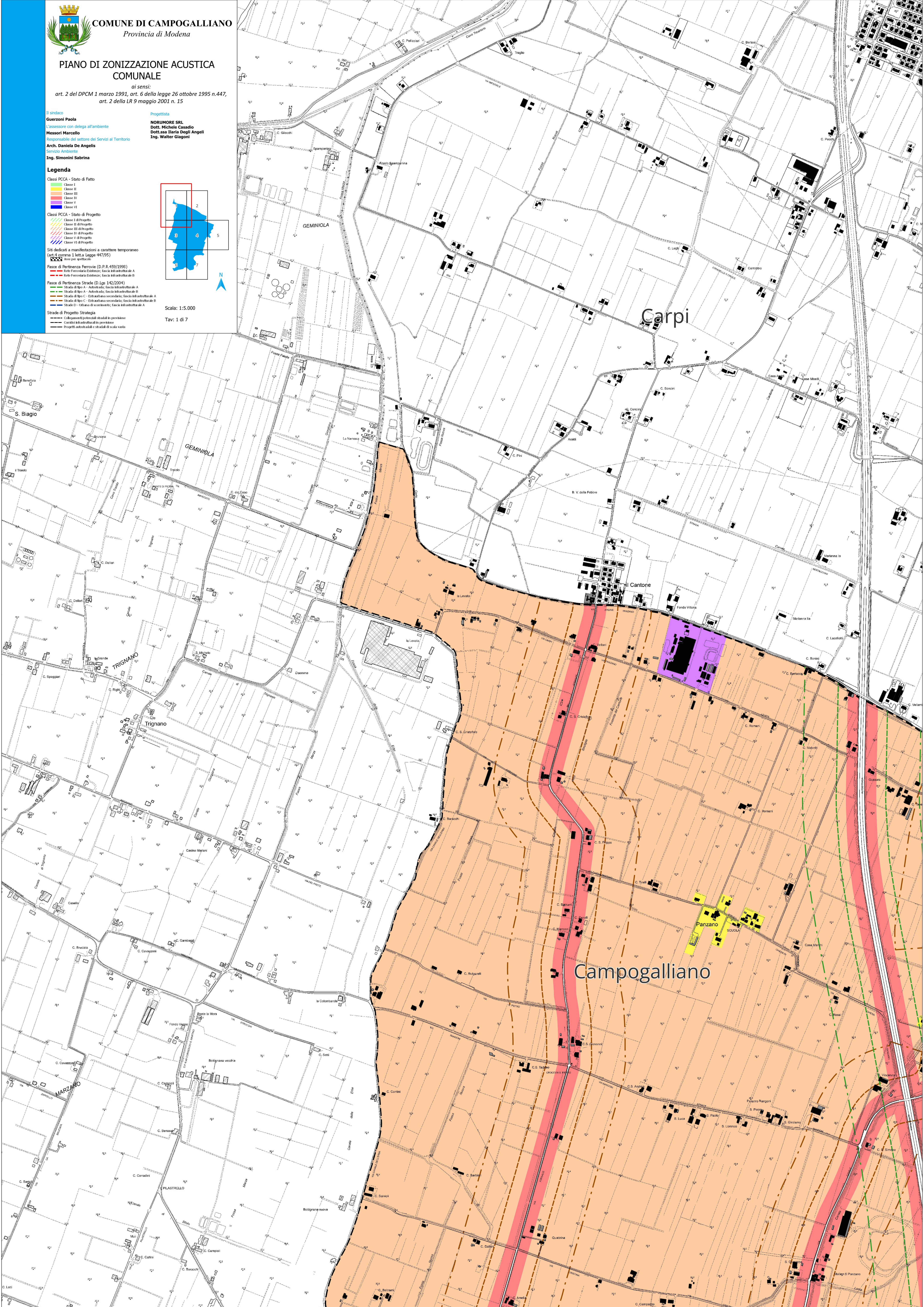
Corridoi infrastrutturali in previsione

Progetti autostradali e strade di scala vasta



Scala: 1:5.000

Tav: 1 di 7





**COMUNE DI CAMPOGALLIANO**  
Provincia di Modena

**PIANO DI ZONIZZAZIONE ACUSTICA  
COMUNALE**

ai sensi:  
art. 2 del DPCM 1 marzo 1991, art. 6 della legge 26 ottobre 1995 n.447,  
art. 2 della LR 9 maggio 2001 n. 15

**Sindaco**  
Guerroni Paola  
L'Assessore con delega all'ambiente  
Messori Marcello  
Responsabile del settore dei Servizi al Territorio  
Arch. Daniela De Angelis  
Servizio Ambiente  
Ing. Simonini Sabrina

**Progettista**  
NORUMORE SRL  
Dott. Michele Casadio  
Dott.ssa Ilaria Degli Angeli  
Ing. Walter Giagoni

**Legenda**

**Classi PCCA - Stato di Fatto**

- Classe I
- Classe II
- Classe III
- Classe IV
- Classe V
- Classe VI

**Classi PCCA - Stato di Progetto**

- Classe I di Progetto
- Classe II di Progetto
- Classe III di Progetto
- Classe IV di Progetto
- Classe V di Progetto
- Classe VI di Progetto

Siti dedicati a manifestazioni a carattere temporaneo  
(art.4 comma 1 lettera Legge 447/95)

Area per spettacoli

Fasce di Pertinenza Ferrovia (D.P.R.459/1995)

Rota Ferroviaria Esistente; Fascia Infrastrutturale A

Rota Ferroviaria Esistente; Fascia Infrastrutturale B

Fasce di Pertinenza Strade (D.Lgs.142/2004)

Strada di tipo A - Autostrada; Fascia Infrastrutturale A

Strada di tipo A - Autostrada; Fascia Infrastrutturale B

Strada di tipo C - Extraurbana secondaria; Fascia Infrastrutturale A

Strada di tipo C - Extraurbana secondaria; Fascia Infrastrutturale B

Strada D - Urbana di scorrimento; Fascia Infrastrutturale A

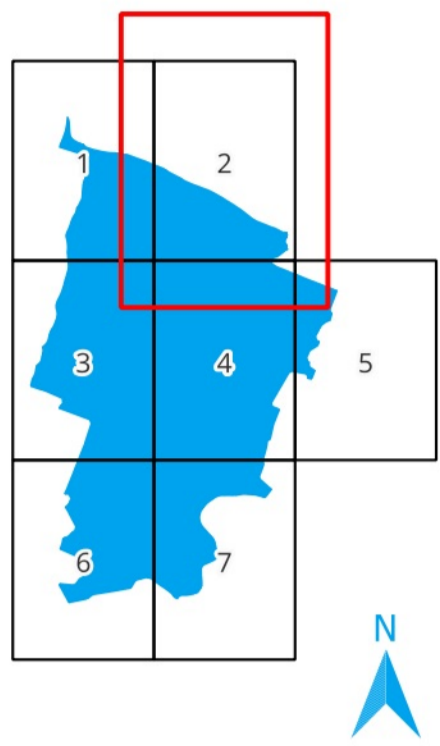
Strada di tipo D - Urbana di scorrimento; Fascia Infrastrutturale B

Strade di Progetto Strategia

Copertura potenziale di prescrizione

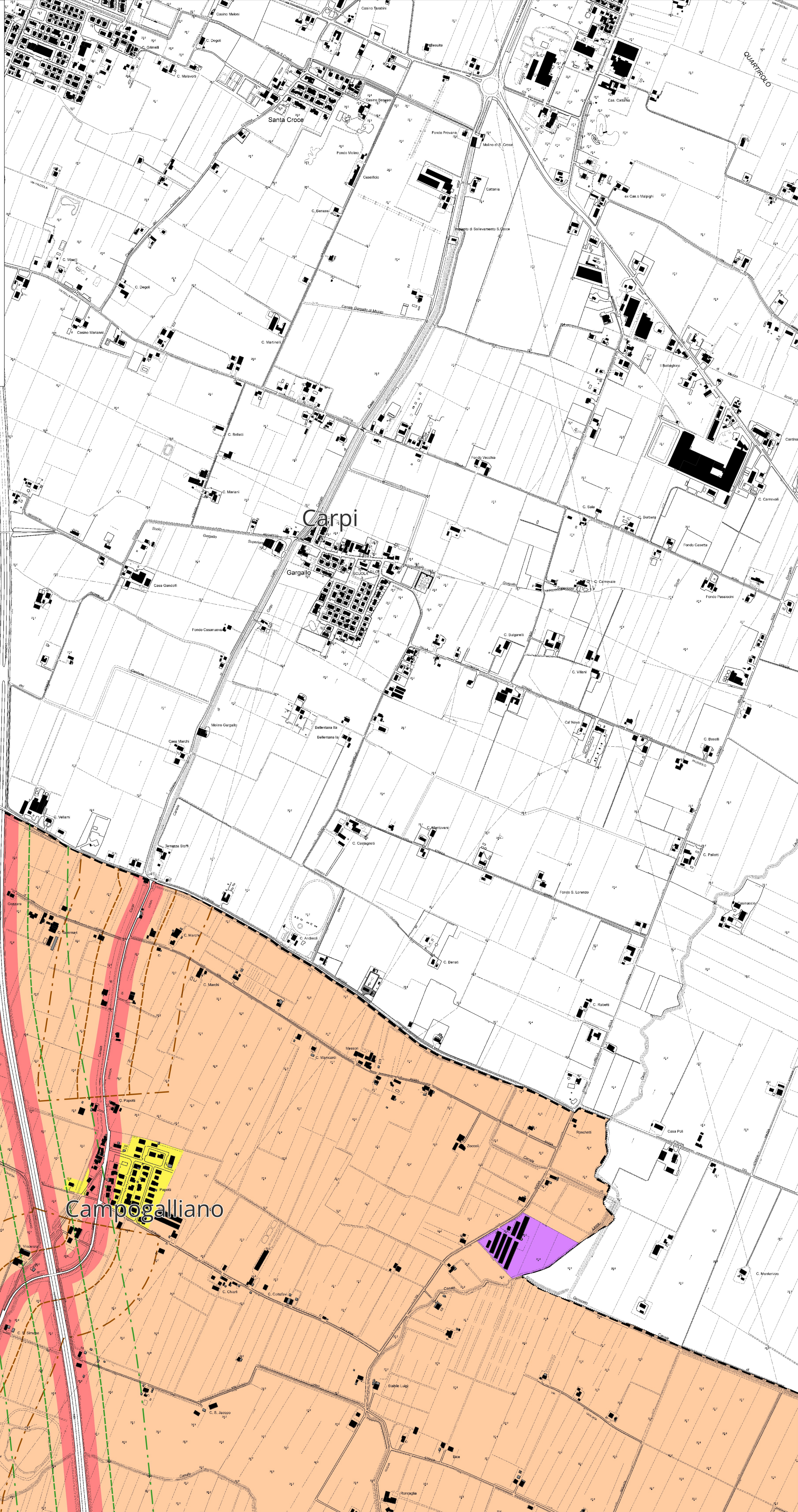
Corridoi infrastrutturali in prescrizione

Progetti autostradali e strade di scala vasta



Scala: 1:5.000

Tav: 2 di 7





**COMUNE DI CAMPEGGALLIANO**  
Provincia di Modena

**PIANO DI ZONIZZAZIONE ACUSTICA COMUNALE**

ai sensi:  
art. 2 del DPCM 1 marzo 1991, art. 6 della legge 26 ottobre 1995 n.447,  
art. 2 della LR 9 maggio 2001 n. 15

**Sindaco**  
Guerroni Paola  
L'Assessore con delega all'ambiente  
Messori Marcello  
Responsabile del settore dei Servizi al Territorio  
Arch. Daniela De Angelis  
Servizio Ambiente  
Ing. Simolini Sabrina

**Progettista**  
NORUMORE SRL  
Dott. Michele Casadio  
Dott.ssa Ilaria Degli Angeli  
Ing. Walter Giagoni

**Legenda**

Classi PCCA - Stato di Fatto

- Classe I
- Classe II
- Classe III
- Classe IV
- Classe V
- Classe VI

Classi PCCA - Stato di Progetto

- Classe I di Progetto
- Classe II di Progetto
- Classe III di Progetto
- Classe IV di Progetto
- Classe V di Progetto
- Classe VI di Progetto

Siti dedicati a manifestazioni a carattere temporaneo  
(art.4 comma 1 lettera c) Legge 447/95)

Area per spettacoli

Fasce di Pertinenza Ferrovia (D.P.R.459/1999)

Rota Ferroviaria Esistente; Fascia Infrastrutturale A

Rota Ferroviaria Esistente; Fascia Infrastrutturale B

Fasce di Pertinenza Strade (D.Lgs. 142/2004)

Strada di tipo A - Autostrada; Fascia Infrastrutturale A

Strada di tipo A - Autostrada; Fascia Infrastrutturale B

Strada di tipo C - Extraurbana secondaria; Fascia Infrastrutturale A

Strada di tipo C - Extraurbana secondaria; Fascia Infrastrutturale B

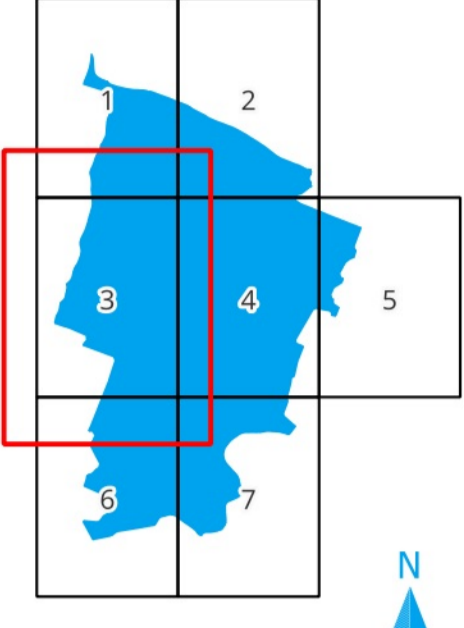
Strada D - Urbana di scorrimento; Fascia Infrastrutturale A

Strade di Progetto Strategia

Collegamenti potenziali stradali in proiezione

Corridoi infrastrutturali in proiezione

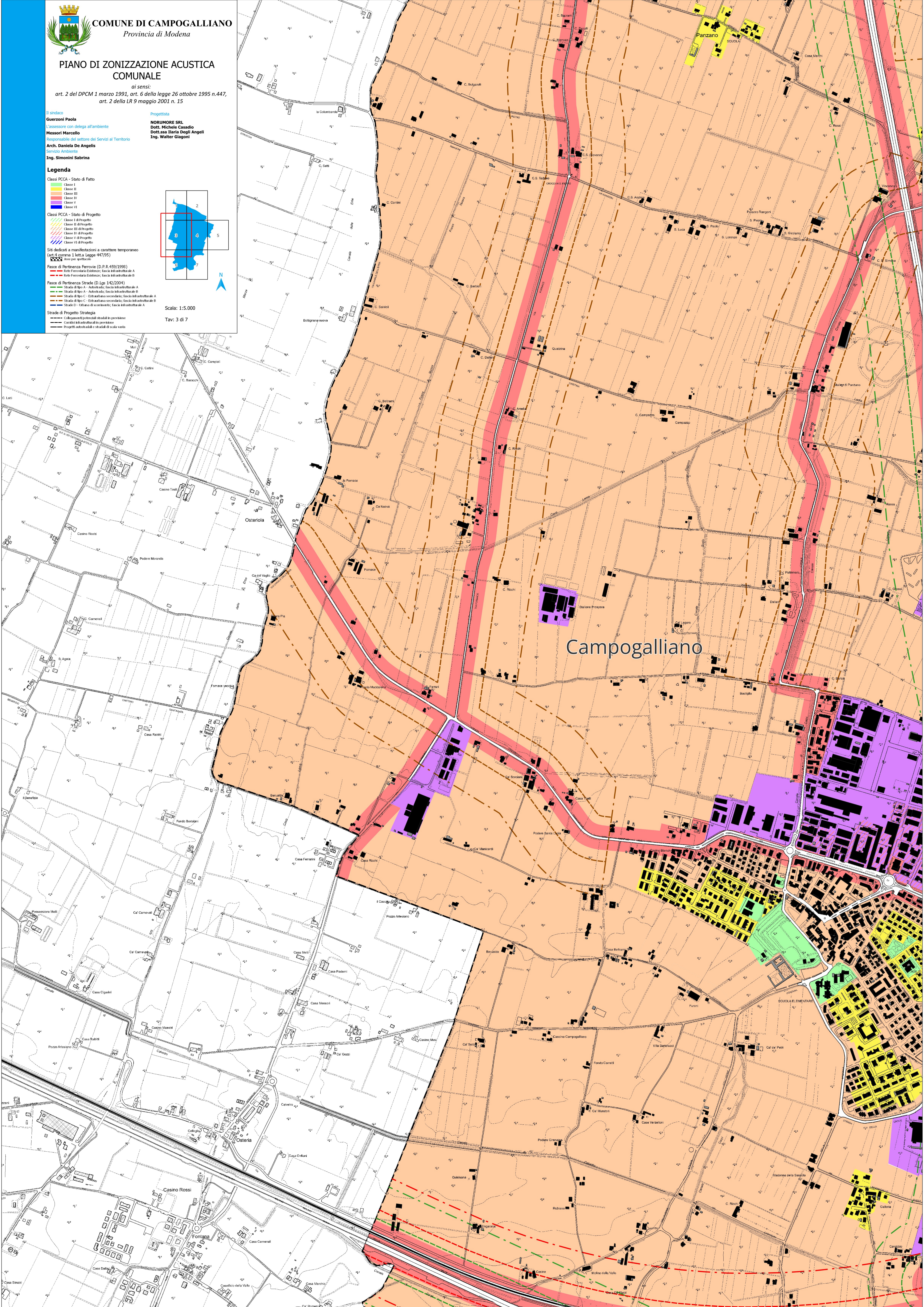
Progetti autostradali e strade di scala viaria



Scala: 1:5.000

Tav: 3 di 7

Campegalliano





**COMUNE DI CAMPOGALLIANO**  
 Provincia di Modena

**PIANO DI ZONIZZAZIONE ACUSTICA  
 COMUNALE**

ai sensi:  
 art. 2 del DPCM 1 marzo 1991, art. 6 della legge 26 ottobre 1995 n.447,  
 art. 2 della LR 9 maggio 2001 n. 15

Il sindaco  
**Guersoni Paola**  
 L'Assessore con delega all'Ambiente  
**Messori Marcello**  
 Responsabile del settore dei Servizi al Territorio  
**Arch. Daniela De Angelis**  
 Servizio Ambiente  
**Ing. Simonini Sabrina**

Progettista  
**NORIMORE SRL**  
 Dott. Michele Casadio  
 Dott.ssa Ilaria Degli Angeli  
 Ing. Walter Giagnoli

**Legenda**

Classi PCCA - Stato di Fatto

- Classe I
- Classe II
- Classe III
- Classe IV
- Classe V
- Classe VI

Classi PCCA - Stato di Progetto

- Classe I di Progetto
- Classe II di Progetto
- Classe III di Progetto
- Classe IV di Progetto
- Classe V di Progetto
- Classe VI di Progetto

Siti dedicati a manifestazioni a carattere temporaneo  
 (art.4 comma 1 lettera a) Legge 447/95)

Area per spettacoli

Fasce di Pertinenza Ferrovie (D.P.R. 459/1999)

Rota Ferroviaria Esistente; Fascia Infrastrutturale A

Rota Ferroviaria Esistente; Fascia Infrastrutturale B

Fasce di Pertinenza Strade (D.Lgs. 142/2004)

Strada di tipo A - Autostrada; Fascia Infrastrutturale A

Strada di tipo A - Autostrada; Fascia Infrastrutturale B

Strada di tipo C - Extraurbana secondaria; Fascia Infrastrutturale A

Strada di tipo C - Extraurbana secondaria; Fascia Infrastrutturale B

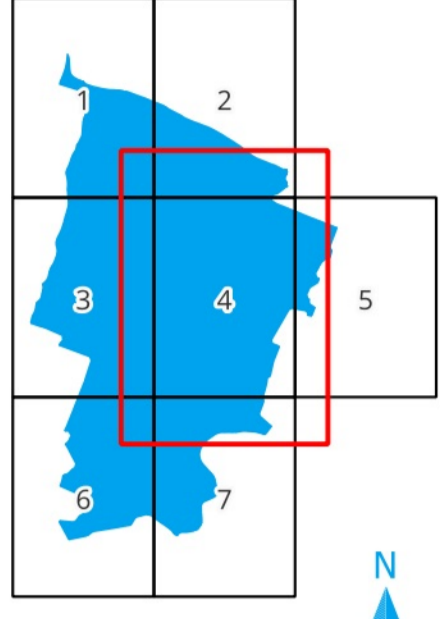
Strada D - Urbana di scorrimento; Fascia Infrastrutturale A

Strade di Progetto Strategia

Collegamenti potenziali studiati in previsione

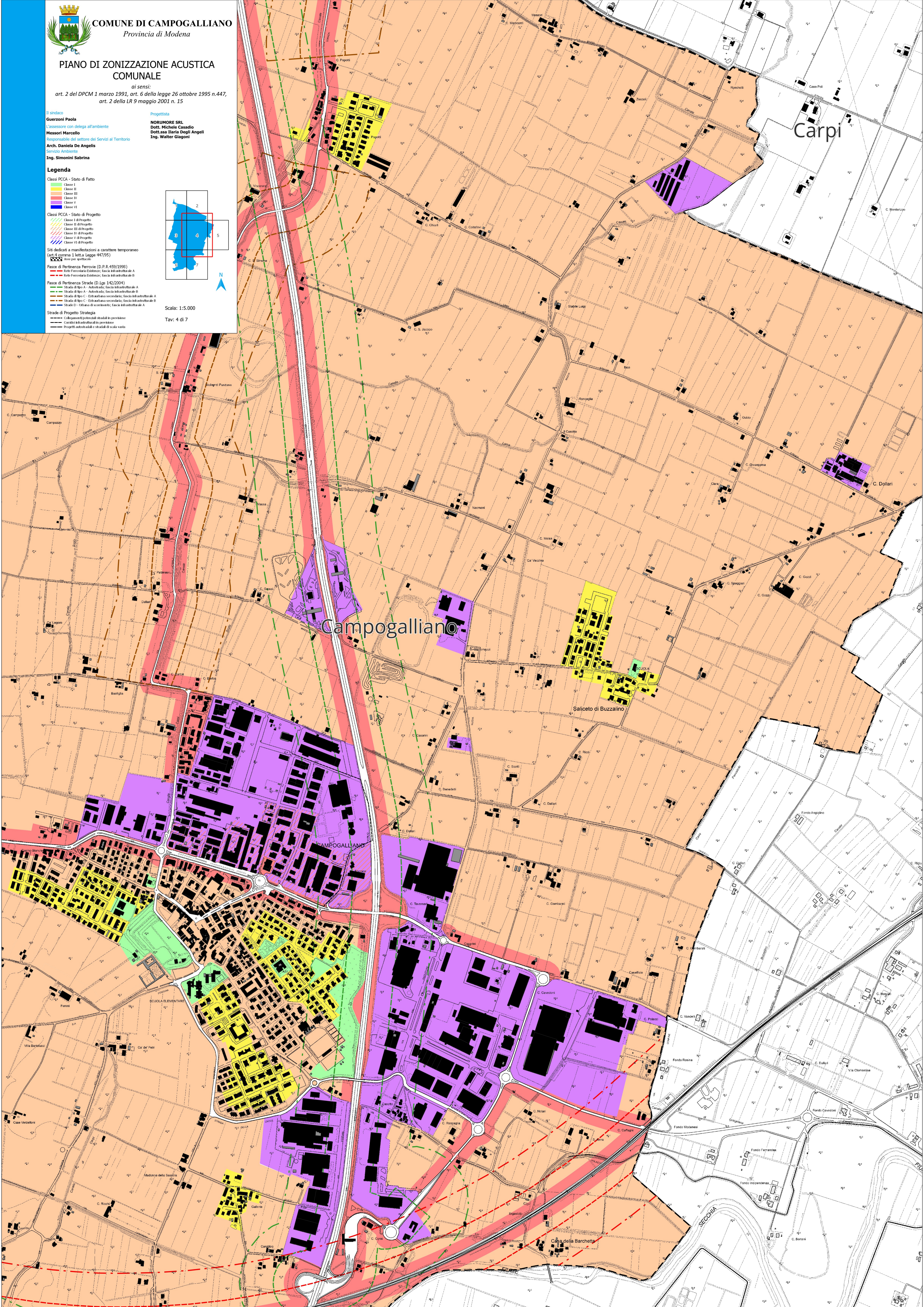
Corridoi infrastrutturali in proiezione

Progetti autostradali e strade di scala viaria



Scala: 1:5.000

Tav: 4 di 7





**COMUNE DI CAMPEGGALLIANO**  
Provincia di Modena

**PIANO DI ZONIZZAZIONE ACUSTICA COMUNALE**

ai sensi:  
art. 2 del DPCM 1 marzo 1991, art. 6 della legge 26 ottobre 1995 n.447,  
art. 2 della LR 9 maggio 2001 n. 15

**Sindaco**  
Guerroni Paola  
L'Assessore con delega all'ambiente  
Messori Marcello  
Responsabile del settore dei Servizi al Territorio  
Arch. Daniela De Angelis  
Comune Ambiente  
Ing. Simonini Sabrina

**Progettista**  
NORIMORE SRL  
Dott. Michele Casadio  
Dott.ssa Ilaria Degli Angeli  
Ing. Walter Giagoni

**Legenda**

Classi PCCA - Stato di Fatto

- Classe I
- Classe II
- Classe III
- Classe IV
- Classe V
- Classe VI

Classi PCCA - Stato di Progetto

- Classe I di Progetto
- Classe II di Progetto
- Classe III di Progetto
- Classe IV di Progetto
- Classe V di Progetto
- Classe VI di Progetto

Siti dedicati a manifestazioni a carattere temporaneo  
(art.4 comma 1 lettera Legge 447/95)

Asse per spettacoli

Fasce di Pertinenza Ferrovia (D.P.R.459/1999)

Rotte Ferroviarie Esistenti; Fascia Infrastrutturale A

Rotte Ferroviarie Esistenti; Fascia Infrastrutturale B

Fasce di Pertinenza Strade (D.Lgs.142/2004)

Strada di tipo A - Autostrada; Fascia Infrastrutturale A

Strada di tipo A - Autostrada; Fascia Infrastrutturale B

Strada di tipo C - Extraurbana secondaria; Fascia Infrastrutturale A

Strada di tipo C - Extraurbana secondaria; Fascia Infrastrutturale B

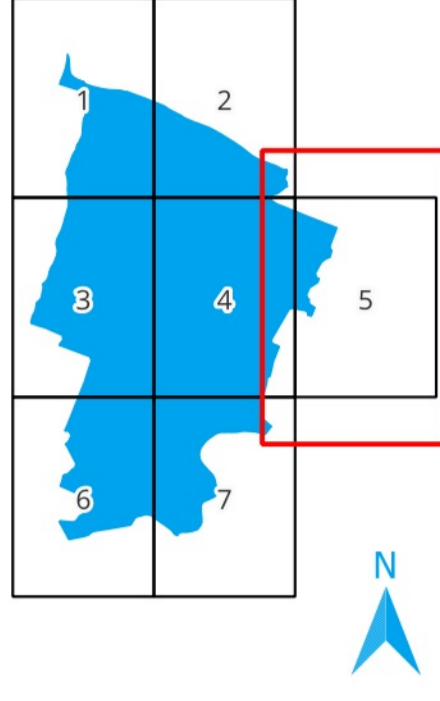
Strada di tipo D - Urbana di scorrimento; Fascia Infrastrutturale A

Strade di Progetto Strategia

Collegamenti potenziali stradali in previsione

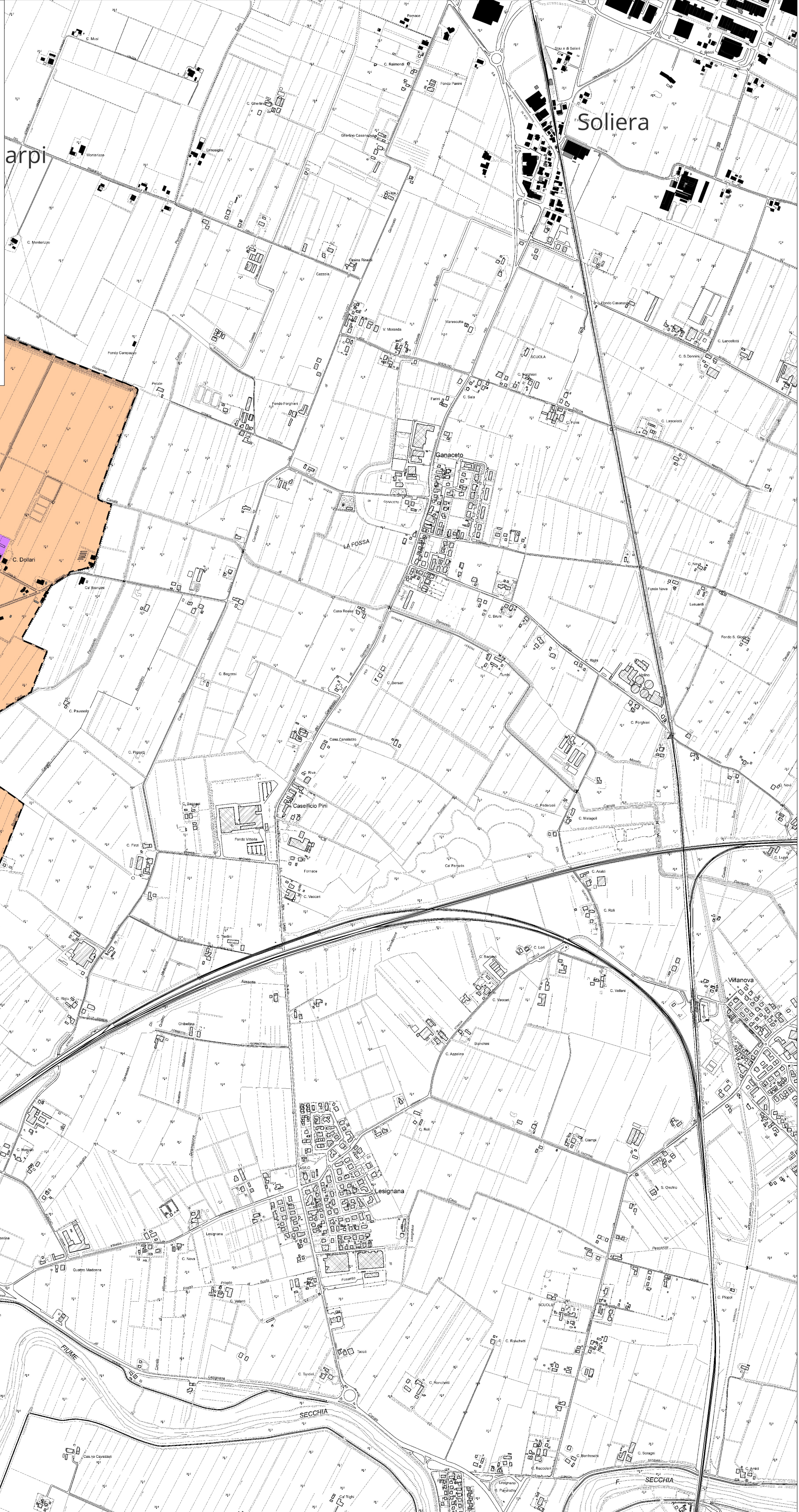
Corridoi infrastrutturali in previsione

Progetti autostradali e strade di scala viaria



Scala: 1:5.000

Tav: 5 di 7



Campegalliano

Soliera

Ganaceto

Lesignana

Villanova

Fiume

SECCHIA

SECCHIA



**COMUNE DI CAMPOGALLIANO**  
Provincia di Modena

**PIANO DI ZONIZZAZIONE ACUSTICA COMUNALE**

ai sensi: art. 2 del DPCM 1 marzo 1991, art. 6 della legge 26 ottobre 1995 n.447, art. 2 della LR 9 maggio 2001 n. 15

**Sindaco**  
Guersoni Paola  
L'Assessore con delega all'ambiente  
Messori Marcello  
Responsabile del settore dei Servizi al Territorio

**Progettista**  
NORUMORE SRL  
Dott. Michele Casadio  
Dott.ssa Ilaria Degli Angeli  
Ing. Walter Giagoni

**Legenda**

**Classi PCCA - Stato di Fatto**

- Classe I
- Classe II
- Classe III
- Classe IV
- Classe V
- Classe VI

**Classi PCCA - Stato di Progetto**

- Classe I di Progetto
- Classe II di Progetto
- Classe III di Progetto
- Classe IV di Progetto
- Classe V di Progetto
- Classe VI di Progetto

**Siti dedicati a manifestazioni a carattere temporaneo**  
(art. 4 comma 1 lettera Legge 447/95)

**Fasce di Pertinenza Ferrovia (D.P.R. 459/1999)**

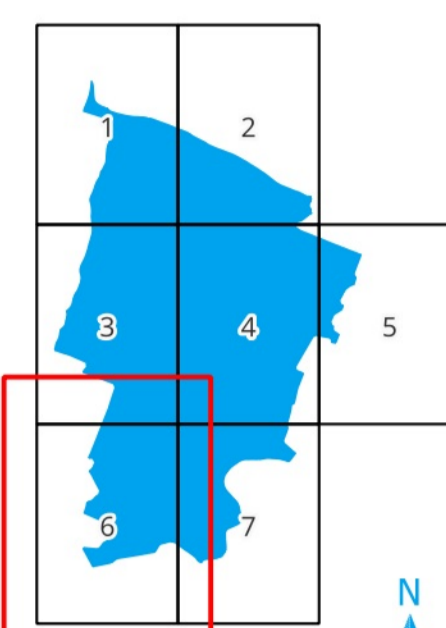
- Rota Ferroviaria Esistente; fascia infrastrutturale A
- Rota Ferroviaria Esistente; fascia infrastrutturale B

**Fasce di Pertinenza Strade (D.Lgs. 142/2004)**

- Strada di tipo A - Autostrada; fascia infrastrutturale A
- Strada di tipo A - Autostrada; fascia infrastrutturale B
- Strada di tipo C - Extraurbana secondaria; fascia infrastrutturale A
- Strada di tipo C - Extraurbana secondaria; fascia infrastrutturale B
- Strada D - Urbana di scorrimento; fascia infrastrutturale A

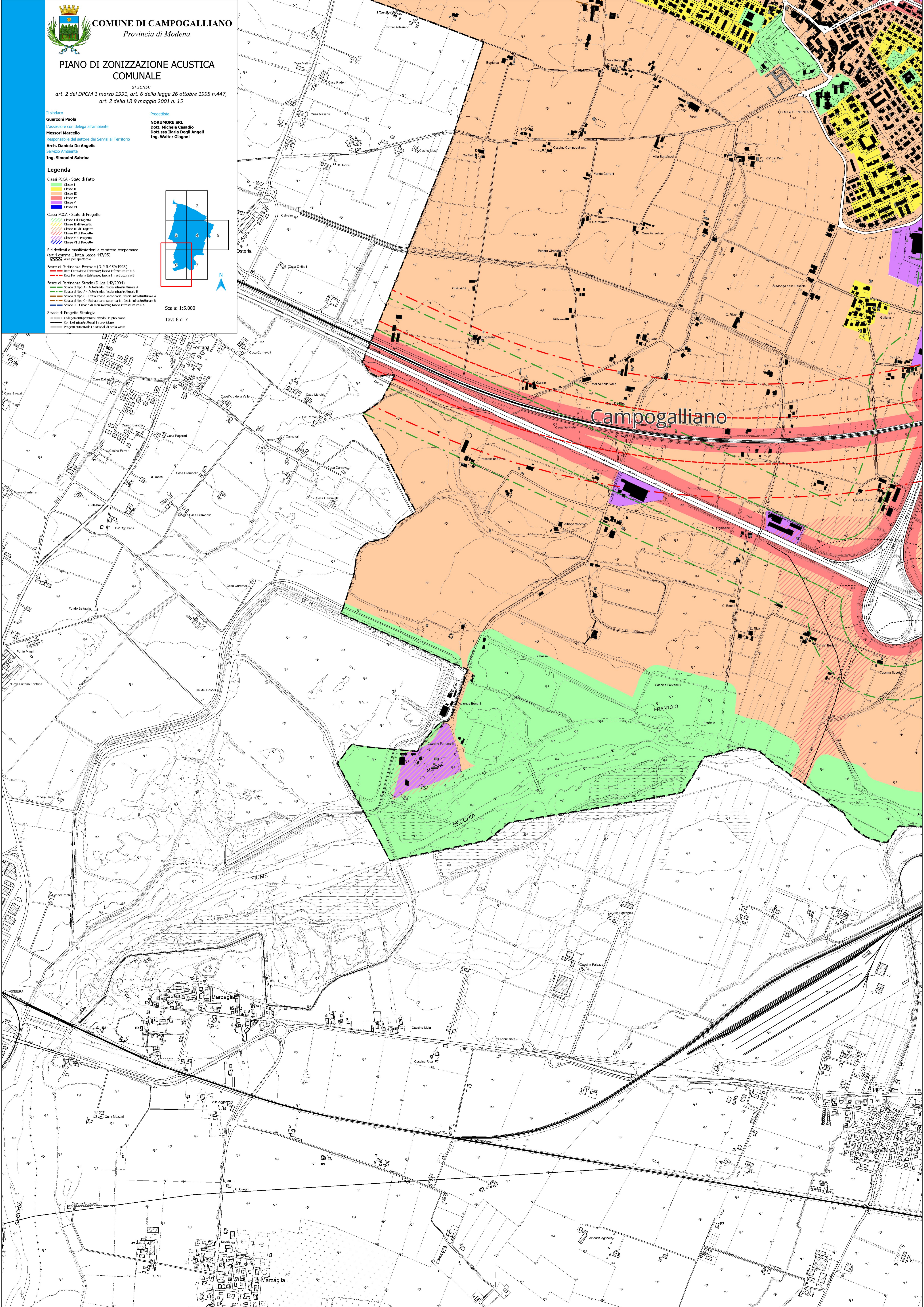
**Strade di Progetto Strategia**

- Colezionamenti potenziali stradali in previsione
- Corridoi infrastrutturali in previsione
- Progetti autostradali e strade di scala viaria



Scala: 1:5.000

Tav: 6 di 7





**COMUNE DI CAMPEGALLIANO**  
Provincia di Modena

**PIANO DI ZONIZZAZIONE ACUSTICA COMUNALE**

ai sensi:  
art. 2 del DPCM 1 marzo 1991, art. 6 della legge 26 ottobre 1995 n.447,  
art. 2 della LR 9 maggio 2001 n. 15

**Sindaco**  
Guarneri Paola  
L'Assessore con delega all'ambiente  
Messori Marcello  
Responsabile del settore dei Servizi al Territorio  
Arch. Daniela De Angelis  
Servizio Ambiente  
Ing. Simonini Sabrina

**Progettista**  
NORIMORE SRL  
Dott. Michele Casadio  
Dott.ssa Ilaria Degli Angeli  
Ing. Walter Giagoni

**Legenda**

Classi PCCA - Stato di Fatto

- Classe I
- Classe II
- Classe III
- Classe IV
- Classe V
- Classe VI

Classi PCCA - Stato di Progetto

- Classe I di Progetto
- Classe II di Progetto
- Classe III di Progetto
- Classe IV di Progetto
- Classe V di Progetto
- Classe VI di Progetto

Siti dedicati a manifestazioni a carattere temporaneo  
(art. 4 comma 1 lettera Legge 447/95)

Area per spettacoli

Fasce di Pertinenza Ferrovia (D.P.R. 459/1995)

Rotte Ferroviarie Esistenti; Fasce Infrastrutture A

Fasce di Pertinenza Strade (D. Lgs. 142/2004)

Strada di tipo A - Autostrada; Fasce Infrastrutture A

Strada di tipo A - Autostrada; Fasce Infrastrutture B

Strada di tipo C - Extraurbana secondaria; Fasce Infrastrutture A

Strada di tipo C - Extraurbana secondaria; Fasce Infrastrutture B

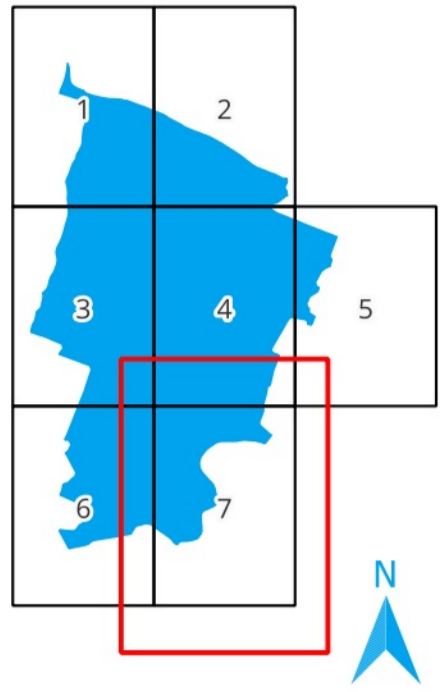
Strada D - Urbana di scorrimento; Fasce Infrastrutture A

Strade di Progetto Strategia

Collegamenti potenziali stradali in progetto

Corridoi infrastrutturali in progetto

Progetti autostradali e strade di scala viaria



Scala: 1:5.000

Tav: 7 di 7

Campegalliano

