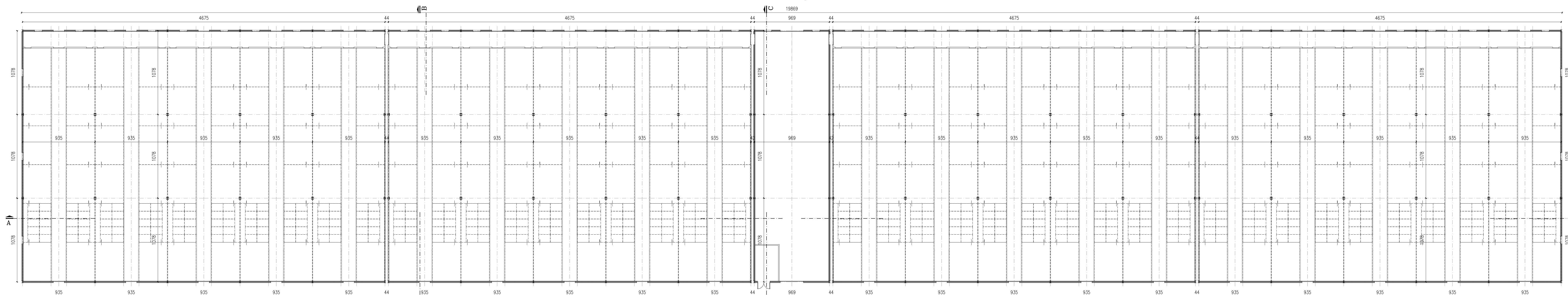
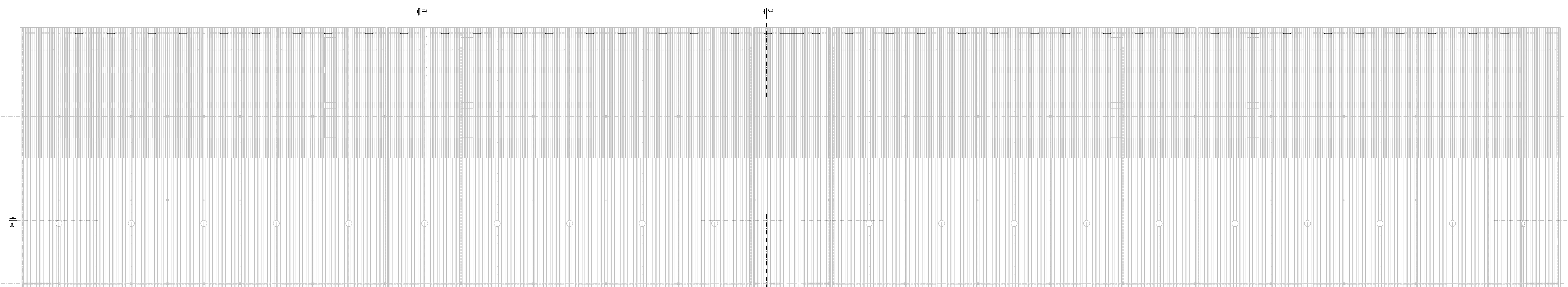


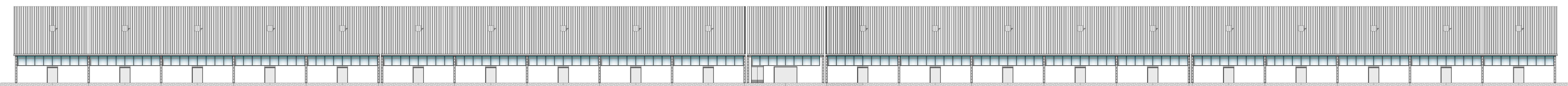
cucina mq. 305



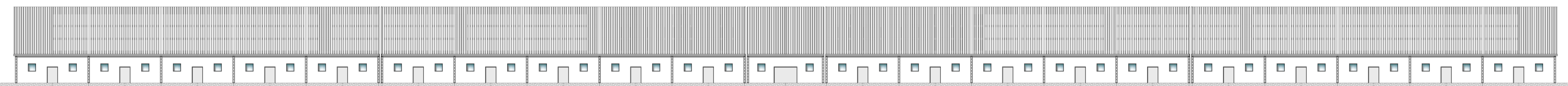
PIANTA PIANO TERRA - sc.1:200



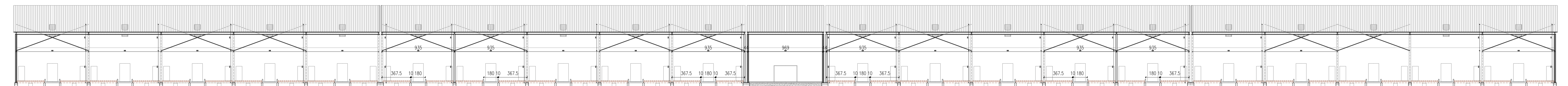
PIANTA COPERTURA - sc.1:200



PROSPETTO EST - sc.1:200

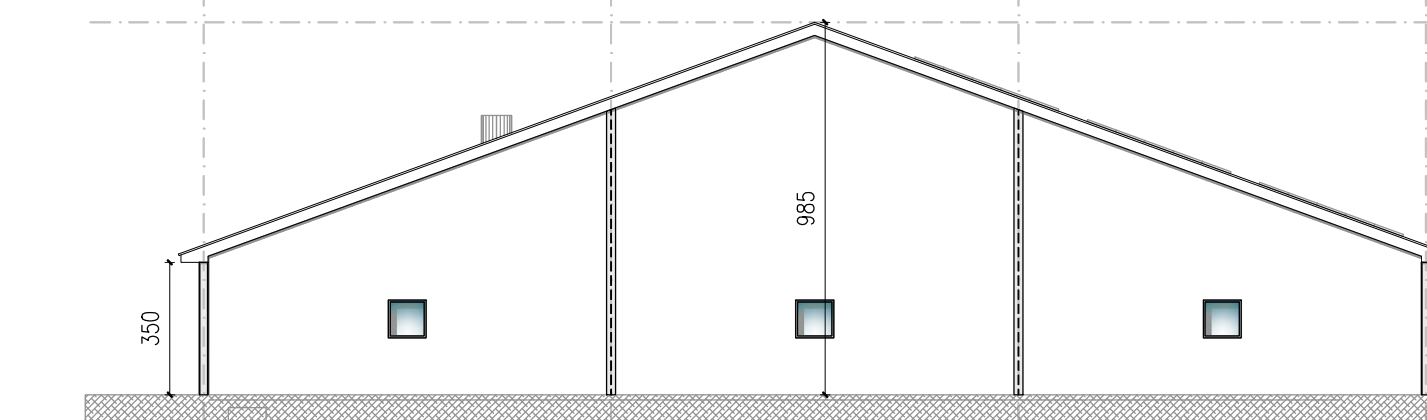
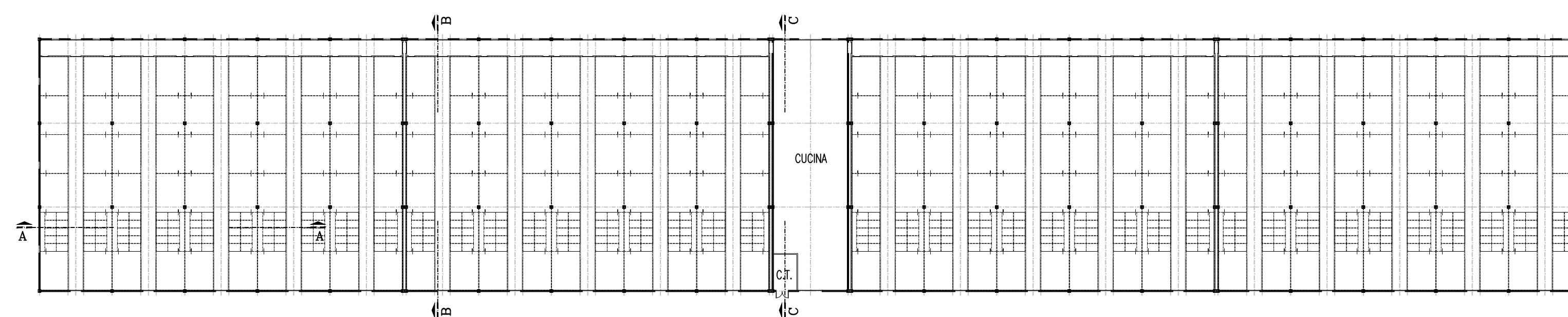


PROSPETTO OVEST - sc.1:200

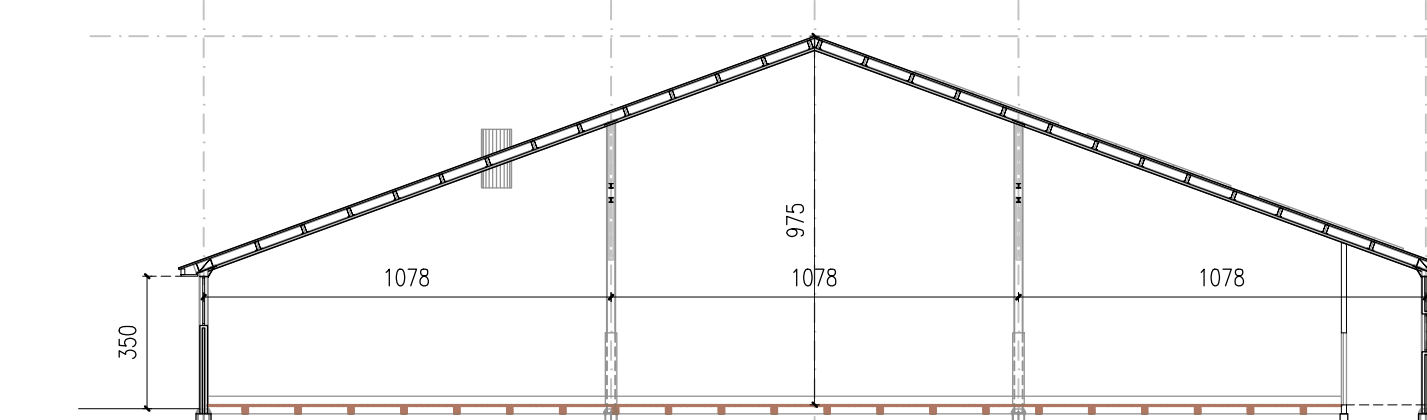


SEZ. A-A - sc.1:200

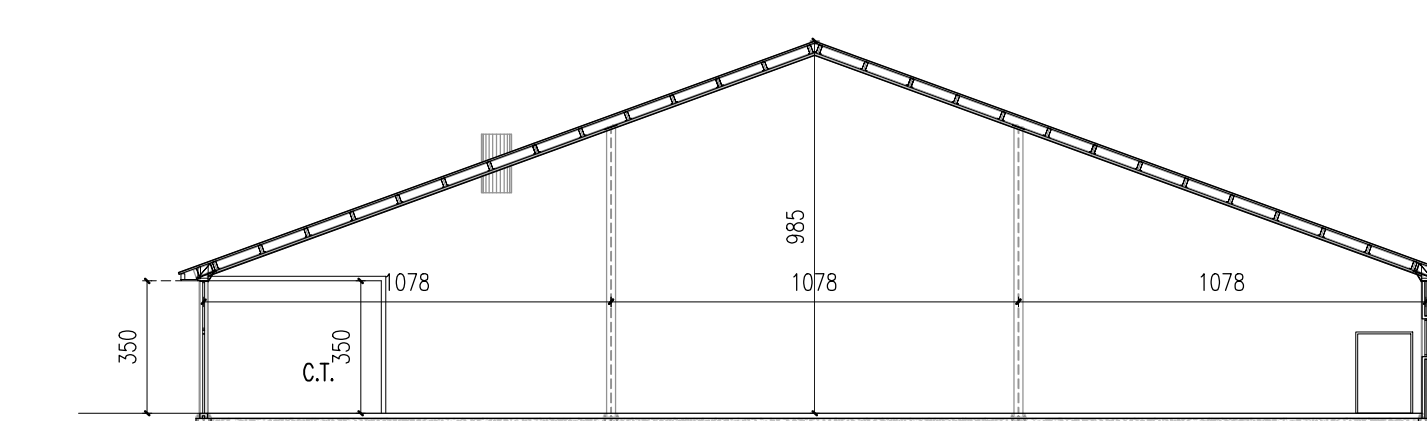
PLANIMETRIA GENERALE - sc.1:500



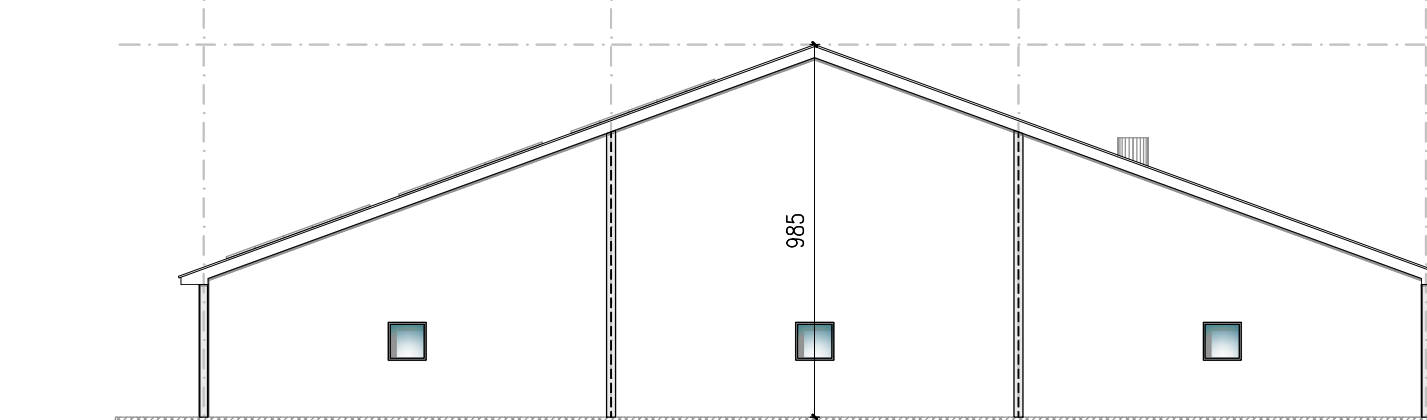
PROSPETTO NORD - sc.1:200



SEZ. B-B - sc.1:200



SEZ. C-C - sc.1:200



PROSPETTO SUD - sc.1:200

COMUNE DI CAMPOGALLIANO
Trasformazione ed adeguamento delle strutture zootecniche esistenti
Via Giglio, 6 - Saliceto Buzzalino - 41011 Campogalliano (Mo)



PROGETTO ARCHITETTONICO

EDIFICIO STALLE - PIANTE -
PROSPETTI - SEZIONI FEB. 2020 1:200 **A 05**
tavola data scala tipo n°

Committente
SOCIETA' AGRICOLA CORTICELLA s.r.l.
Via Corticella 15 - 41017 Spalamberto (Mo)

Progetto Architettonico
STP Studio tecnico Petacchi
Ing. Filippo Petacchi
Via Spasara Fognonzi 2 - 41011 Campogalliano (Mo)
Tel. 059 527822 Fax. 059 527822
e-mail: studio.petacchi@gmail.com

Biacchi Associati s.r.l.
Ing. Elena Soffritti
Via Pier Paolo Pasolini 23 - 41123 Modena
Tel. 059 829353 Fax. 059 333790
e-mail: soffritti@biacchiassociati.it

Direzione Lavori Generale, Coordinatore Generale
Biacchi Associati s.r.l.
Ing. Elena Soffritti
Via Pier Paolo Pasolini 23 - 41123 Modena - Tel. 059 829353 Fax. 059 333790 - e-mail: soffritti@biacchiassociati.it

Progetto e Direzione Lavori delle Strutture
Biacchi Associati s.r.l.
Ing. Elena Soffritti
Via Pier Paolo Pasolini 23 - 41123 Modena - Tel. 059 829353 Fax. 059 333790 - e-mail: soffritti@biacchiassociati.it

Progetto Generale Impianti Meccanici e Prevenzione incendi
D.M. Service s.r.l.
Ing. Vania Malaguti - p.i. Davide Malaguti
Via P. P. Pasolini 23 - 41123 Modena - Tel. 059 829345 Fax. 059 333790 - e-mail: malaguti@biacchiassociati.it

Progetto generale Impianti Elettrici
STUDIO BENATTI
D.L. David Benatti
Via Svevia 4 - 42022 Boretto (Re) - Tel. 0522 1845216 - e-mail: info@studio-benatti.it